

Schéma B/5.1

Standardní pracovní místo. Zúžení vozovky na jeden jízdní pruh.

výstražné světlo typu 1
nebo značka umístěna na
fluorescenčním žlutozeleném podkladu, v proti-
směru shodně

PhDr. Jaroslav Palaczuk
Digitálně podepsal PhDr. Jaroslav Palaczuk
Datum: 2022.05.11 11:11:08 +02'00'

příčná uzávěra zábranou
minimálně 3 výstražná světla typu 1

MAGISTRÁT MĚSTA
Mladá Boleslav
odbor dopravy
a silničního hospodářství
31

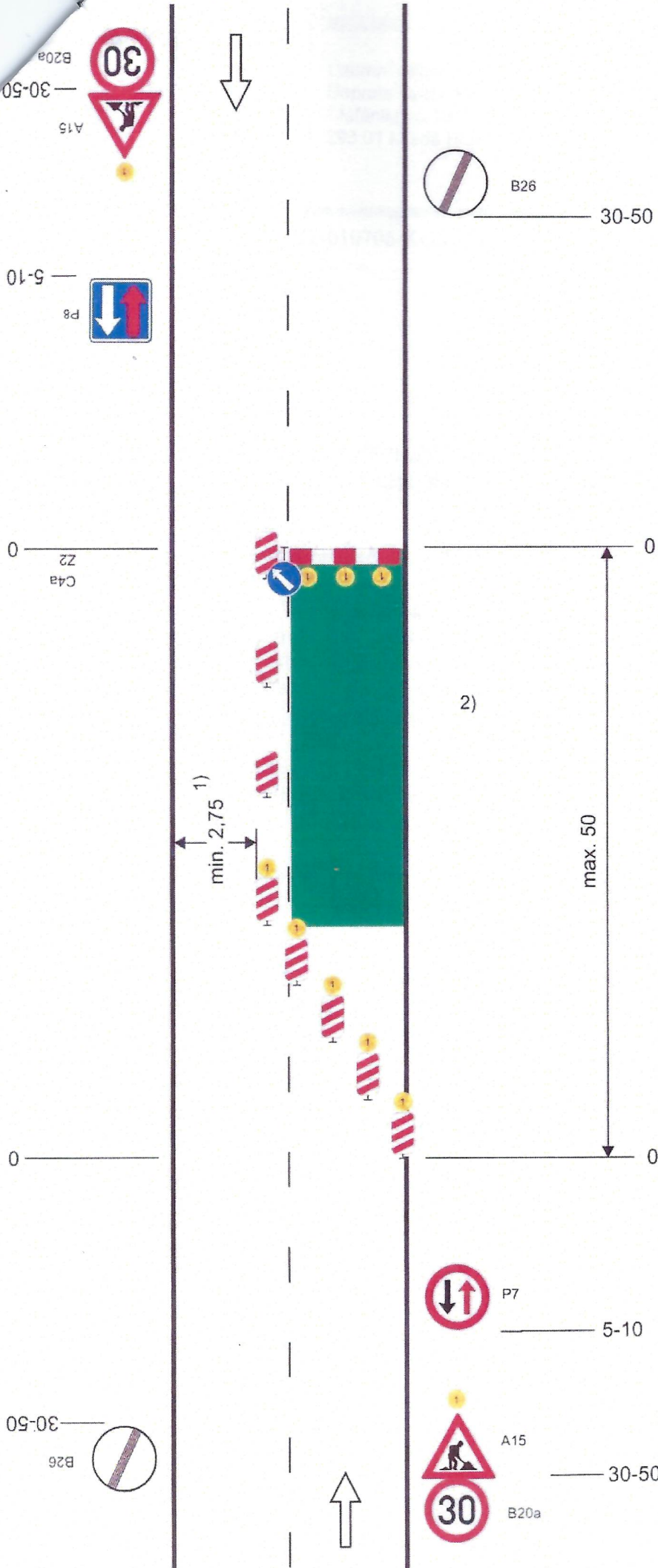
27.5.2022
Tylu

podélná uzávěra oboustrannými směrovacími
deskami
odstup max. 10 m

příčná uzávěra jednostrannými směrovacími
deskami
odstup podélně 1 - 2 m
příčně 0,6 - 1 m
výstražná světla typu 1 na každé směrovací
desce

1) může být ve výjimečných případech menší
(viz kap.6.1.2.)

2) užití dopravních značek a dopravních zařízení
v případě souběžných parkovacích pruhů,
chodníků nebo stezek pro cyklisty podle
schémat B/16 až B/20



vzdálenosti v metrech