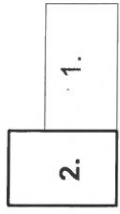


22. 2024

KLAD VÝKRESU SITUACI:



VYVNĚTÍ ZE ZPF: 1 + 2. ČÁST

Katastrální území Dolní Bousov:
 poz.č.k. 1446: 78,00 m²
 poz.č.k. 1476: 125,00 m²
 poz.č.k. 1477: 50,00 m²
 poz.č.k. 242: 117,00 m²
 poz.č.k. 241: 718,00 m²
 Katastrální území Rohatecko:
 poz.č.k. 26164: 575,00 m²
CELKEM: 1828,00 m²

Ing. Tomáš Bláha
 Digitalně podepsal Ing. Tomáš Bláha
 Datum: 2023.12.08
 16:55:09 +01'00'



KAPACITNÍ BILANCE: 1 + 2. ČÁST

Plocha jízdní komunikace - asfaltový beton tl. 50 mm - korutivace tl. 500 mm: 1469,000 m²
 Plocha krajnice - 4Mksoorff tl. 0-32 mm, tl. 100 mm: 305,000 m²
 Plocha odtoků k mřížce - asfaltový recyklát v tl. 100 mm: 22,000 m²
CELKOVÁ PLOCHA: 1826,000 m²
 Plocha zeleně ve svislu: 280,000 m²

KAPACITNÍ BILANCE: 2. ČÁST

Plocha jízdní komunikace - asfaltový beton tl. 50 mm - korutivace tl. 500 mm: 763,000 m²
 Plocha krajnice - 4Mksoorff tl. 0-32 mm, tl. 100 mm: 175,000 m²
 Plocha odtoků k mřížce - asfaltový recyklát v tl. 100 mm: 23,000 m²
CELKOVÁ PLOCHA: 961,000 m²

Stávající inž. síť:

jeřábka lamelovaná DN 800 vedoucí do ČOV
 podzemní vedení NN do 1 kV - zranitelnostna tlum

Navržené inž. síť:

dílniční potrubí DN 100

LEGENDA:

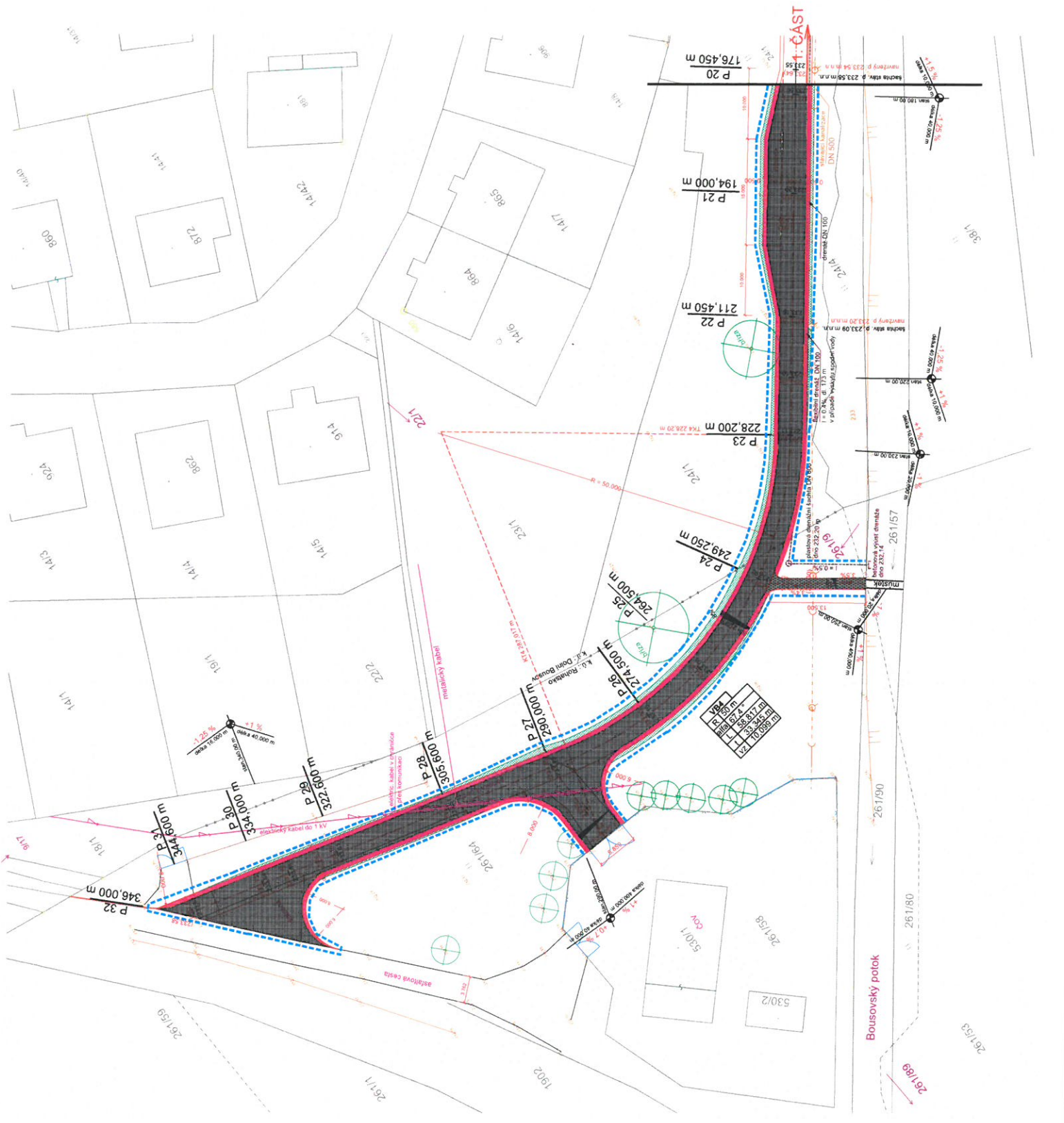
- komunikace jzdni - asfaltový beton tl. 50-50 mm
 - výprince - 4Mksoorff tl. 0-32 mm
 - odtok k mřížce - asfaltový recyklát v tl. 100 mm
 - zelená ve svislu
- 1:23 kofy rostlého terénu zaměřené 1: geodetickou společností MB J. Brucha
 (1:23) kofy upraveného terénu
 hranice katastru

HRANICE ŘEŠENÉHO ÚZEMÍ

Před zahájením výkopových prací je nutno nechat vytyčit všechna stávající podzemní vedení
 Výškový systém: Balt po vyrovnání

OBNOVA ŘEŠENÉHO ÚZEMÍ

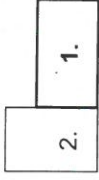
Před zahájením výkopových prací je nutno nechat vytyčit všechna stávající podzemní vedení
 Výškový systém: Balt po vyrovnání



vypracoval	Ing. Bohumír Žlám
projektoval	Ing. J. Bláha, Ing. J. Procházka
kontrola	Ing. J. Bláha
stavba	DOLEŽAL BOUSOV
stavba	MĚSTO DOLNÍ BOUSOV
stavba	Obshlužná komunitace k ČOV
stavba	na poz.č.k. 241 a okolí, k.ú. Dolní Bousov
stavba	100 Objednatel pozemních komunikací
stavba	SITUACE - 2. část
stavba	DUR - DOP. DPS
stavba	2.203
stavba	1:210
stavba	C.1.2.1c

22_2024

KLAD VÝKRESU SITUACI:



Ing. Digitalně podepsaný
Tomáš Bláha
Datum: 2023.12.28
163453
01197

KAPACITNÍ BILANCE: 1. ČÁST

Projeva železniční komunikace - sálkový beton 5, 50 mm - kapacita je 1,500 mm;
Projeva beton - tlakost 0,32 mm, 1, 100 mm;
CELOKOVÁ PLOCHA 848,000 m²

Stávající inž. síť:

- železniční komunikace (červená čára)
- potrubní vedení DN 100 - 150 mm (modrá čára)
- stávající inž. síť (červená čára)
- stávající inž. síť (červená čára)

Navržené inž. síť: Výpis dopravních značek:
DN 100 - 150 mm (modrá čára)

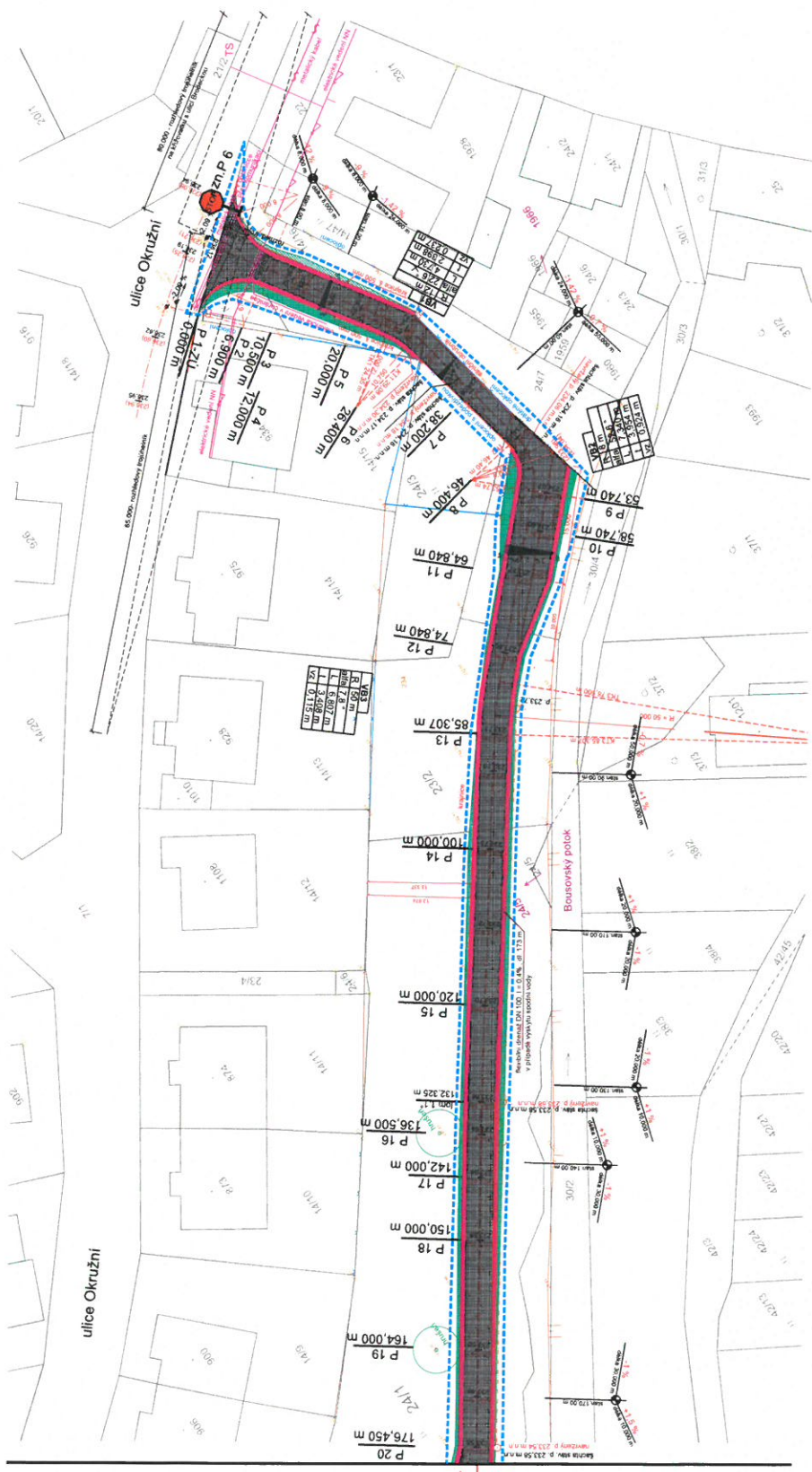
LEGENDA:

- komunikace (červená čára)
- kapota - tlakost 0,32 mm
- cesta a místa - sálkový beton 5, 50 mm - 2. část stavby
- práci ve vrtání
- 1,23 Mlýnský náhon (červená čára)
- 1,23 Mlýnský náhon (červená čára)
- hranice katastru
- HRANICE REKREACIČNÍ ÚZEMÍ

Před zahájením výkopových prací je nutno nechat vypíchnout všechna výhledy systémů. Bati po vyproštění

Ing. Digitalně podepsaný	Ing. Digitalně podepsaný	Ing. Digitalně podepsaný	Ing. Digitalně podepsaný
Tomáš Bláha	Tomáš Bláha	Tomáš Bláha	Tomáš Bláha
2023.12.28	2023.12.28	2023.12.28	2023.12.28
163453	163453	163453	163453
01197	01197	01197	01197

Obstátní komitace k ČOV
na poz. č. 2/1 a část, k.ú. Dolní Bojanov
2303
1:250
C.1.2.1.b.



2. ČÁST