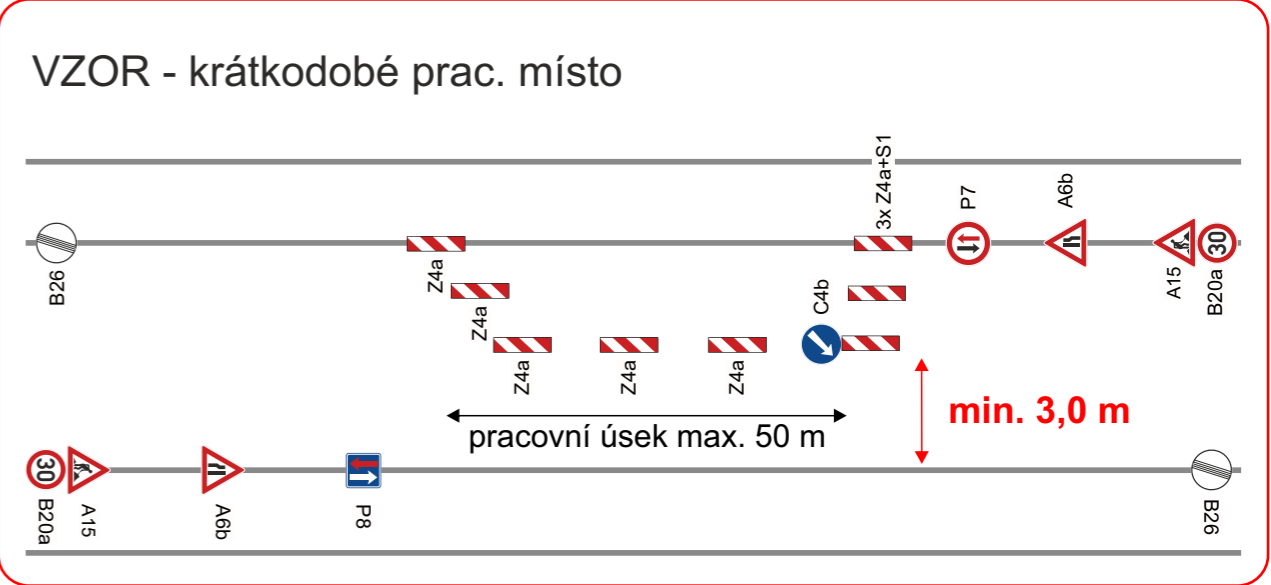
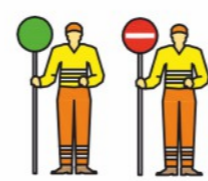




razítko DOSS



 V případě snížené přehlednosti v místě stavby nebo při tvorbě kolon bude provoz řízen náležitě poučenými osobami zhotovitele v reflexním oděvu.

Při umístění dopravního značení musí být dodrženy podmínky dané v Příručce pro označování pracovních míst na dálnicích a silnicích vydané ŘSaD, zák. č. 361/2000 Sb. v platném znění a zák. č. 13/1997 Sb. v platném znění.

Zodpovědná osoba: Tomáš Březina	Kontrolovat: Milan Chlup	Kreslit: Tomáš Vydra	 DOPRAVNÍ ZNAČENÍ
Zhotovitel:  AZ Elektrostav a.s.			
Akce: Dolní Bousov - Ošovice - oprava sloupů vrchního vedení			Formát: A3
Obsah: Návrh DIO			Měřítko: Datum: 02/2026 Účel: DIR
			Číslo stavby: Paré č.: