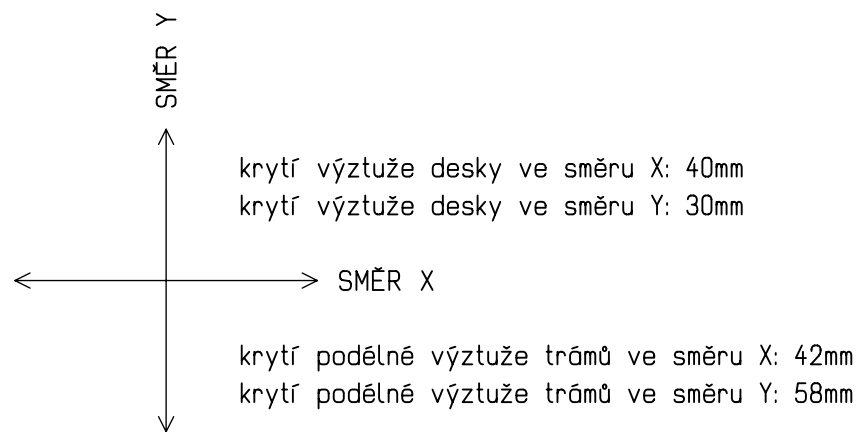


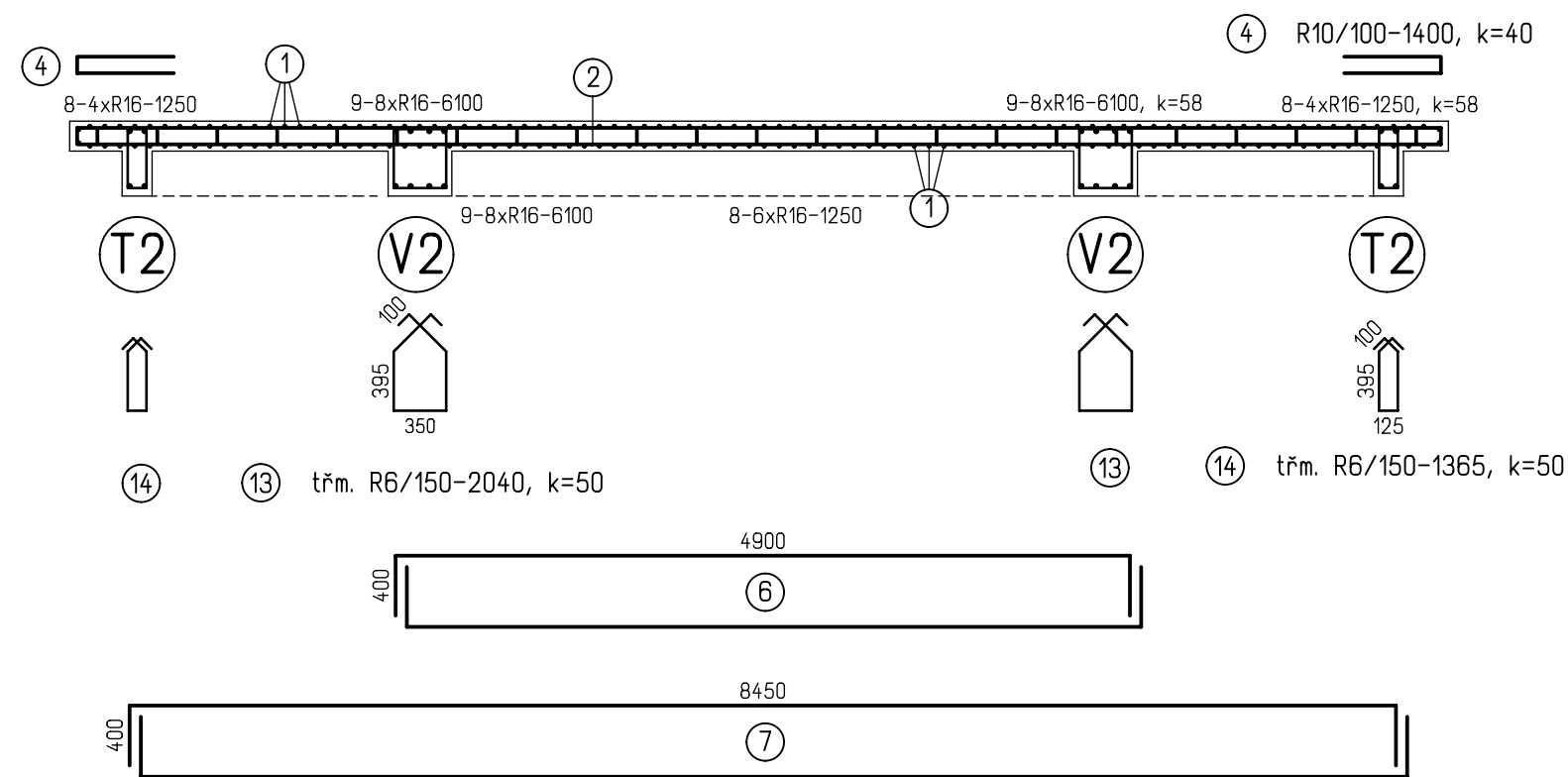
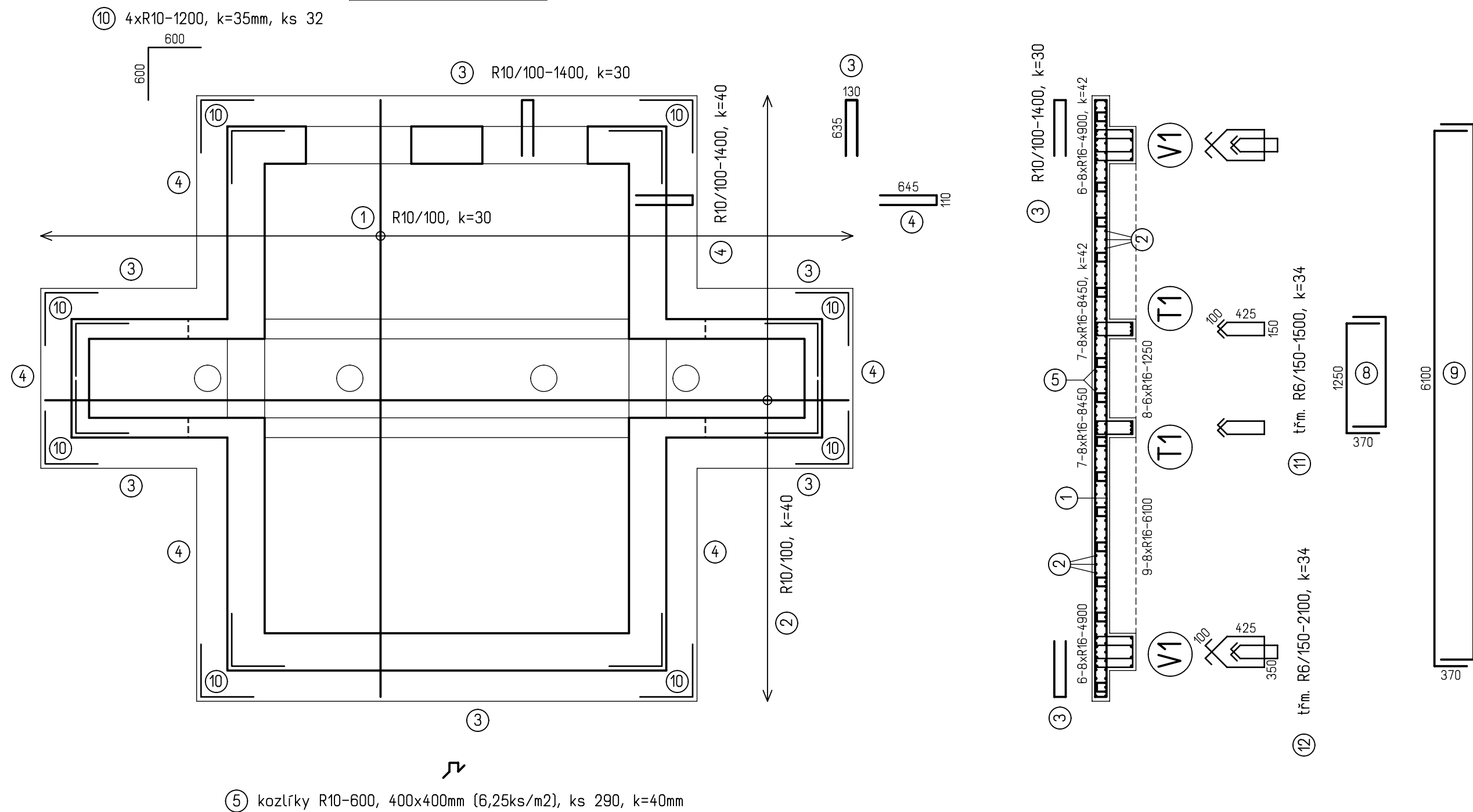
# VÝPIS VÝZTUŽE

OZN.	PROFIL	DĚLKA (m)	Ks	DĚLKA DLE PROFILU (m)		
				R6	R10	R16
1	R10/100	932,15			932,15	
2	R10/100	932,15			932,15	
3	R10/100	1,400	185		259,00	
4	R10/100	1,400	138		193,20	
5	R10	0,600	290		174,00	
6	R16	5,700	16			91,20
7	R16	9,250	16			148,00
8	R16	1,990	8			15,92
9	R16	6,840	16			109,44
10	R10	1,200	32		38,40	
11	R6	1,500	180	270,00		
12	R6	2,100	66	138,60		
13	R6	2,040	82	167,28		
14	R6	1,365	18	24,60		
DĚLKA CELKEM (m)				600,48	2528,90	364,56
HMOTNOST (kg/m)				0,222	0,617	1,578
HMOTNOST (kg)				133,31	1560,34	575,28
HMOTNOST CELKEM (kg)				2269,93 kg		



- BETON: C35/45-XC3-Cl0,20-Dmax16-S3
- OCEL: B 500 B
- XYPEX Concentrate Admix

## STROP NAD 2.NP - VÝZTUŽ



H.I.P.		PROJEKTANT		<div>20215</div> <div>PROJEKČNÍ KANCELÁŘ</div>	
ING. EVŽEN KOZÁK KORYTA 29 294 11 LOUKOV		ING. VLADIMÍR SOBOTKA HUSOVA 204 293 01 MLADÁ BOLESLAV <i>Sobotka</i>			
Kraj:	Středočeský	Stav. úřad:	Dolní Bousov	Datum:	05 2012
Investor:	Město Dolní Bousov			Stupeň:	JP
Název akce:	STAVEBNÍ ÚPRAVY VODOJEMU HORNÍ BOUSOV NA POZEMCÍCH p.č. 80/49, p.č. 696/4 a st. 179			Měřítko:	1 : 50
				Zak. číslo:	
Obsah výkresu:	<b>ŽB DESKA - VÝZTUŽ</b>			Číslo výkresu:	<b>11</b>