

Schéma C/4

Standardní pracovní místo. Zřízení vozovky na jeden jízdní pruh. Úprava přednosti dopravními značkami.

എന്നും അതിന്റെ പരിഹാരം കാണാനും

modelling and/or abstraction/semi
abstraction

plnění uvažera jednostrannými směrovacími
deskami
výstupu 1 na každé směrovací
desce

výstražní světlo typu 1 nebo značka umístěná na
účastnickém podkladu, v protisměru shodně

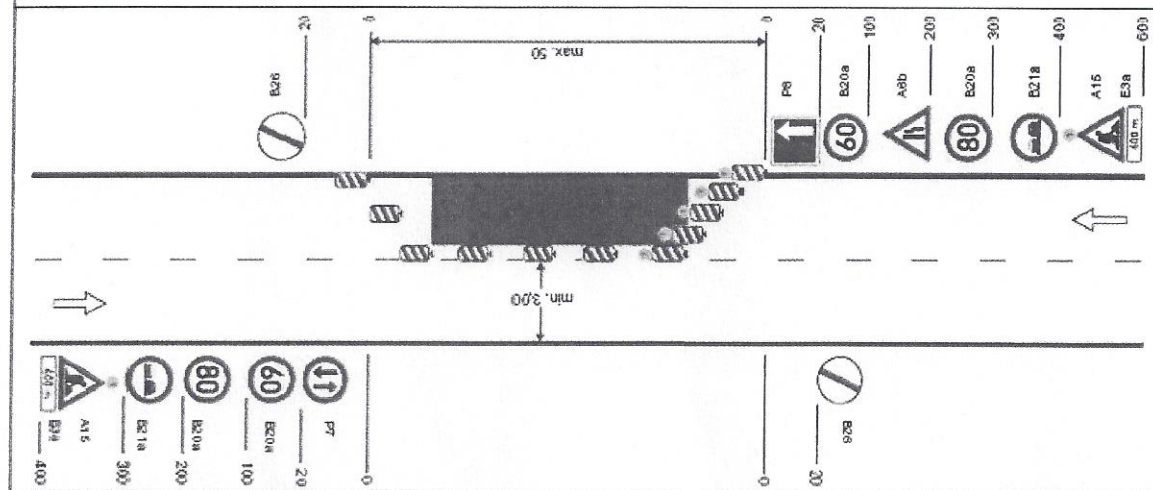


Schéma C/5

Standardní pracovní místo. Žádný vozový nájezd na jeden jízdní pruh. Řízení provozu světelnými signály.

výstražné světlo typu A
na značka umístěná na fluoroscepním štítku
plánem podkladu, v protisměru shodně

príčina čarna novica ze žlté ľahé, dopravných
knoží, ne bo bery doporuča.

prčina uzroka je dostranymu sineracini
destane

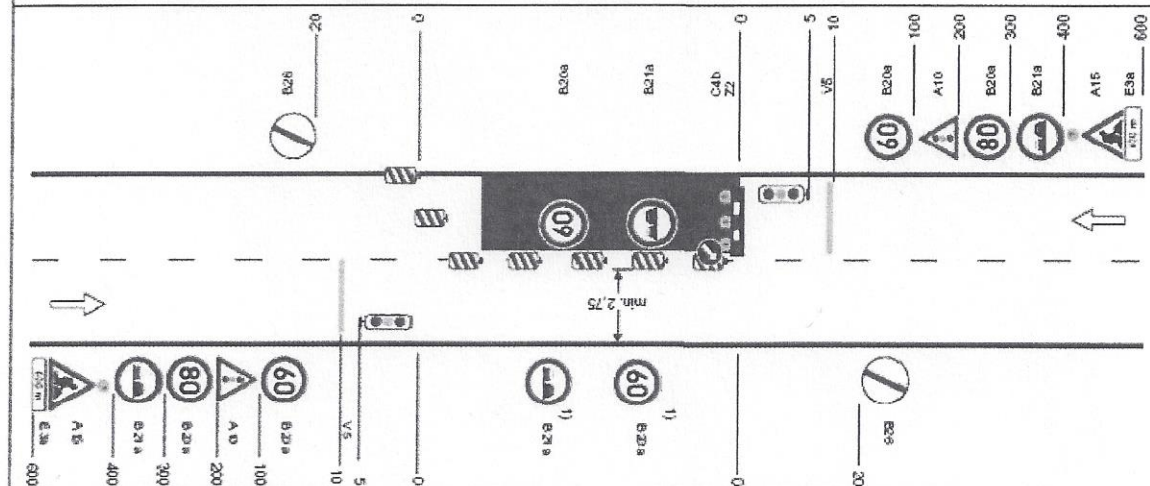
പോലീസ് മേജർ റവീന്ദ്രനാഥ് അനോയിയിൽ
 ദേശം
 ഓഗസ്റ്റ് 20 ന്

ប្រព័ន្ធនេះ បានបង្កើតឡើងដោយ

opčinách čiasa rovnako zo žltých kvetov, doplnených
krasavkami alebo barvy doplnčená

1) opakován v příslušné podobě každý den
než 300m po 300m - 500m

rozdílnosti v metrech



Schema C/6

Standardní pracovní místo, Změni vozovky na jeden jízdní pruh. Úprava přednosti dopravními značkami.

vyvídat se světlo typu i
možná z načítka umístěná na fluore spončím žlutou.
nam podkladu, v protisměru vhodné

plánů a závěrů jednání straným: samostatnými
dokum:

podobná uvažera zobrazovanými anisotropií
deformací
podstup max. 20m

príčina uzaviera
desky

indigenes metech

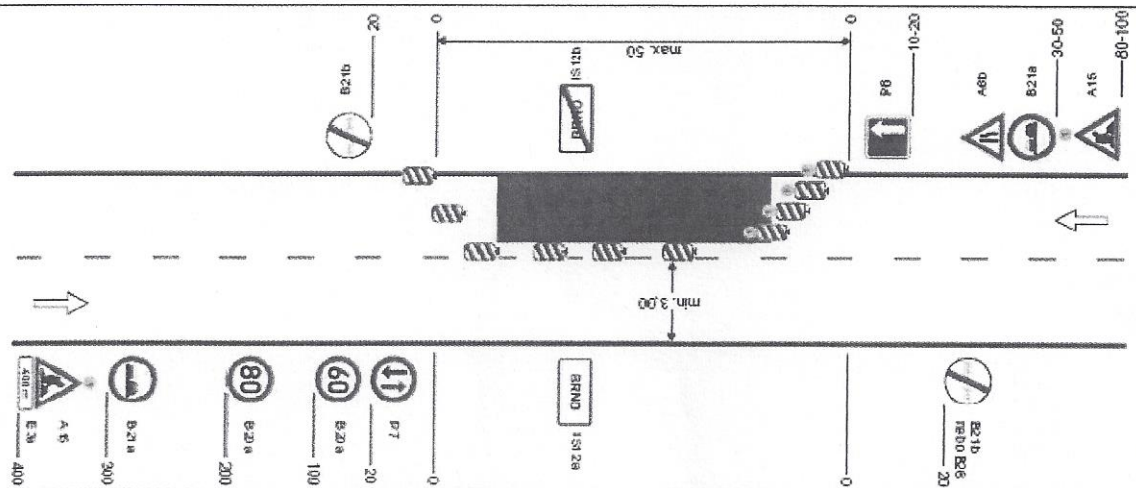


Schéma C/7

Standardní pracovní místo. Vozovka a tři
jezdící pruhy v jednom směru jízdy.
Práce na výjezdu zjezdním pruhu.

próba użycia pojedynczymi samolotami

režim: jidralo prahu dopravníky (od-
stup 0,5 - 1 ml, 100 ml, 100 ml)

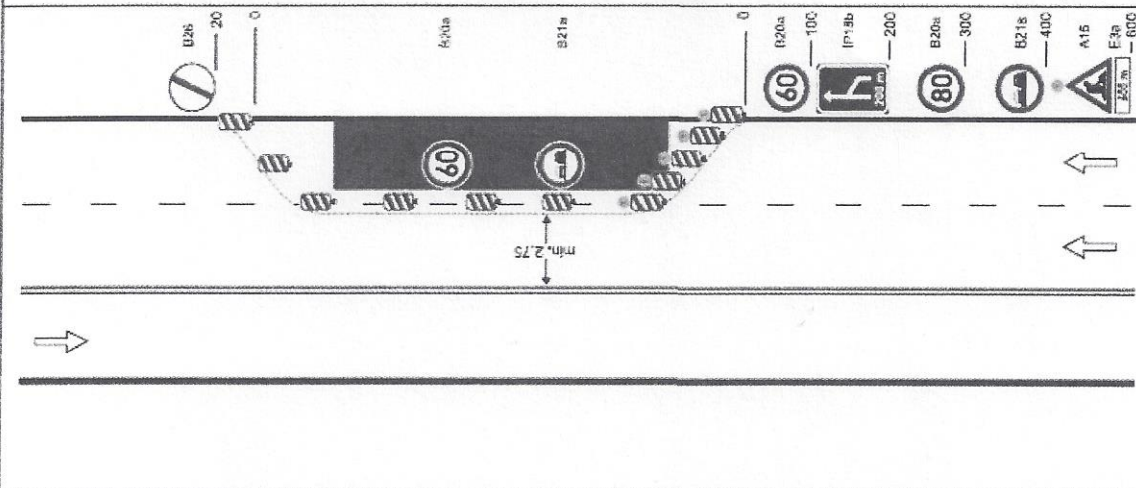
podoba ušavira jednodlaný na unáročacni
deskami
odstup max. 20 m

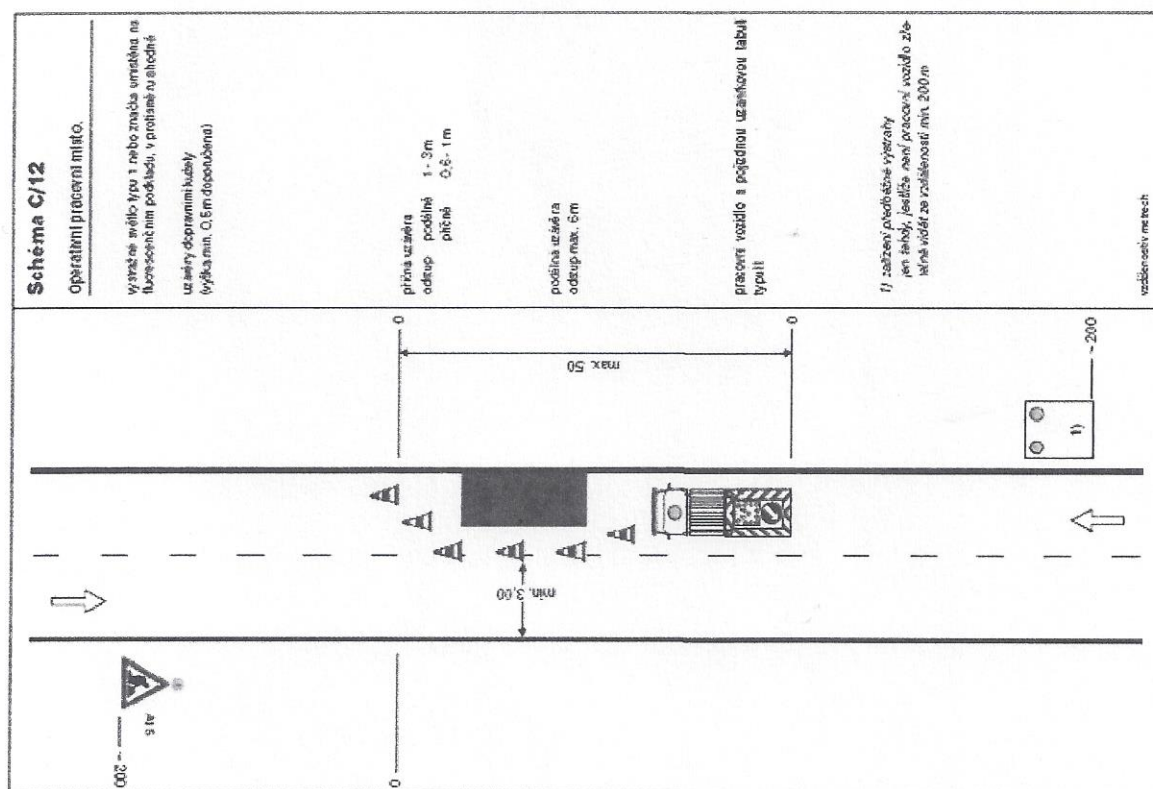
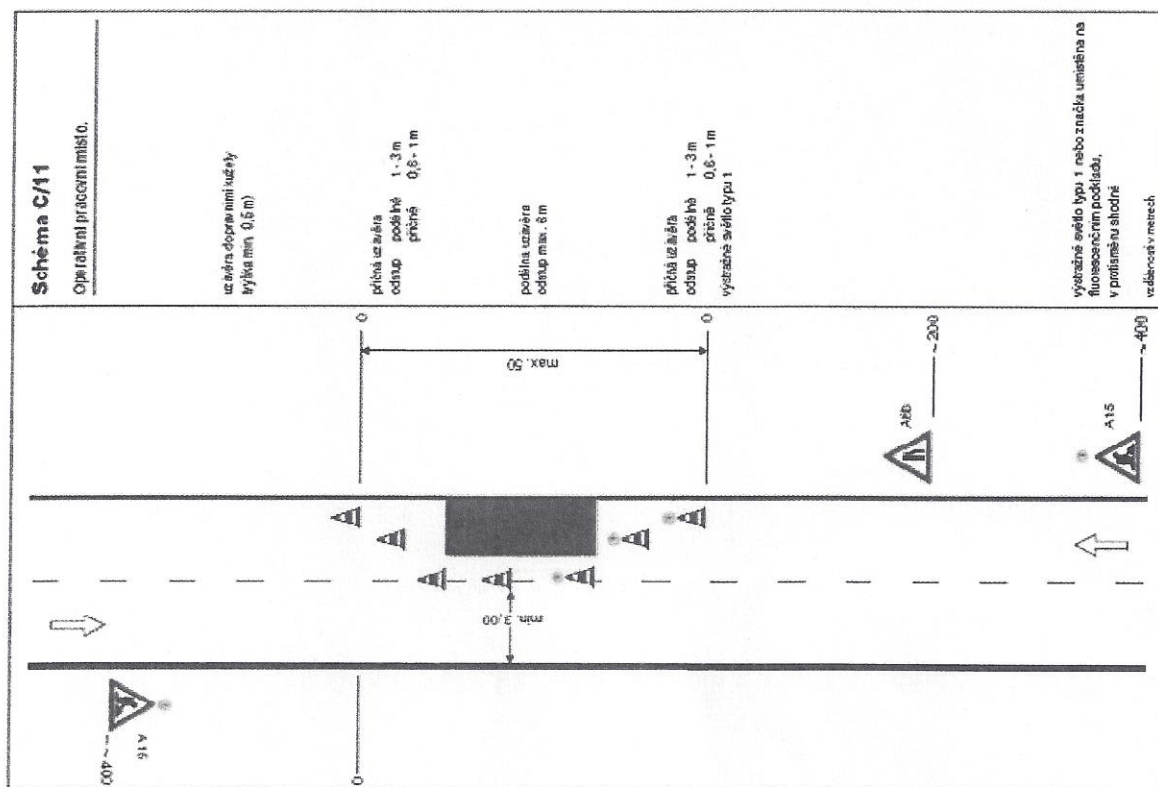
၂၀၁၆ ခုနှစ်၊ ဇူလိုင်လ ၁ ရက်နေ့တွင်
 သေဆုံးခဲ့သည်။
 ၂၀၁၆ ခုနှစ်၊ ဇူလိုင်လ ၁ ရက်နေ့တွင်
 သေဆုံးခဲ့သည်။

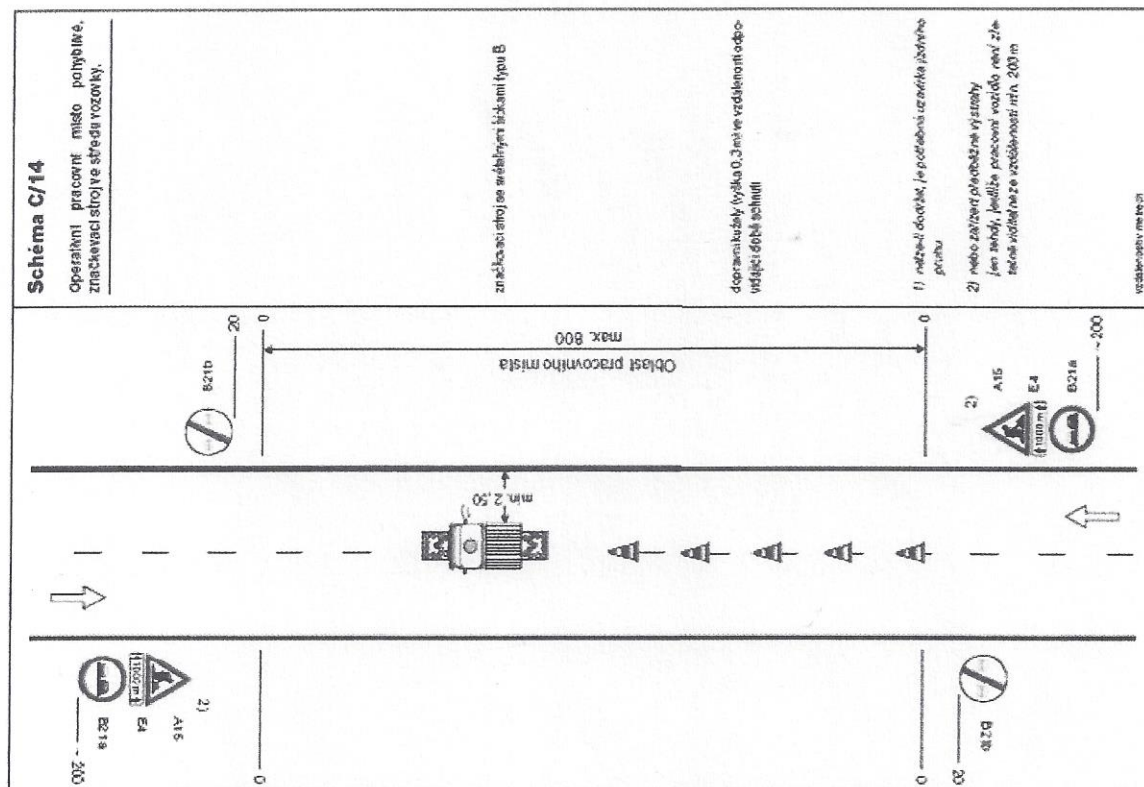
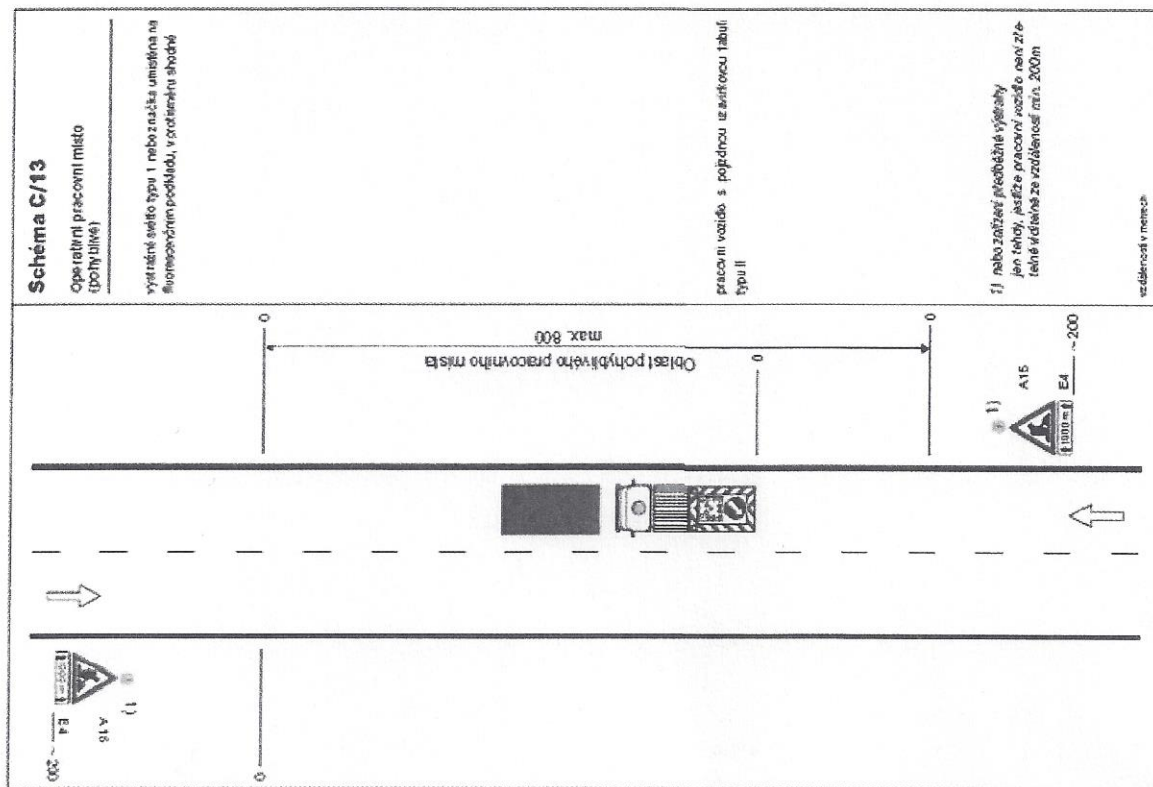
11) **உதவி:** 8 பிழைகள் உள்ள தேர்வு
நே. 300 ம. 20 பிழை - 500 ம.

gŕstaznãkẽ sũvõo tyru i nabo zagnãzã bntisrĩõkõ na
 faorescãnãm podĩladu,
 protisãmãnu shodãmĩ

z důvodu v metraci







Operativni praco ni mesto pri Udi zbe porochu. Najinje a plikodu - po uionanju praci

Miladá Boleslav

odbor dopravy

12

The diagram illustrates a road layout with a central island. Key dimensions and labels include:

- Island Dimensions:** A, B, C, D, E, F, G, H, I, J, K, L, M, N, O, P, Q, R, S, T, U, V, W, X, Y, Z.
- Road Dimensions:** A, B, C, D, E, F, G, H, I, J, K, L, M, N, O, P, Q, R, S, T, U, V, W, X, Y, Z.
- Vehicle Dimensions:** A, B, C, D, E, F, G, H, I, J, K, L, M, N, O, P, Q, R, S, T, U, V, W, X, Y, Z.
- Labels:** "a silnicích" (on the roads), "a silnicích" (on the roads).

